



GIE CAPRIFERM

PRESENTATION

Année de création: 1977

Nombre d'adhérents à la création: 50

Principal client: SAFF

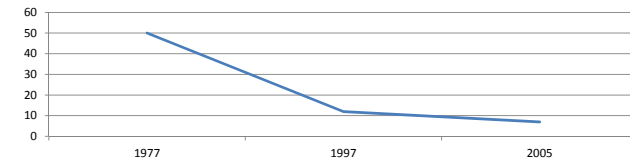
Partenaire: Syndicat Caprin



GIE CAPRIFERM

ADHERENTS

Evolution du nombre d'adhérents



- Importante chute du nombre d'adhérents puis stabilisation
 - Passage en bio
 - Distance
 - Cessation d'activité



GIE CAPRIFERM

CLIENTS

- 5 clients historiques
- Des grossistes sur Rungis
- Quelques grossistes et fromagers dans le Sud



GIE CAPRIFERM

ORGANISATION

- Une salariée (30h/mois)
- 2 expéditions par semaine
- 1 déplacement/an sur Rungis
- Indemnisation de temps et kms des adhérents pour le regroupement des fromages
- Produits commercialisés :
 - Des marques déposées (Bouton de Culotte® et Tour Capriferm®)
 - et deux AOP



GIE CAPRIFERM

ATOUTS

- Volume d'écoulement conséquent
- Complémentarité sur les périodes de production (désaisonnement décalé)
- Adhérents non dépendants du GIE pour leur commercialisation
- Lien social avec d'autres producteurs



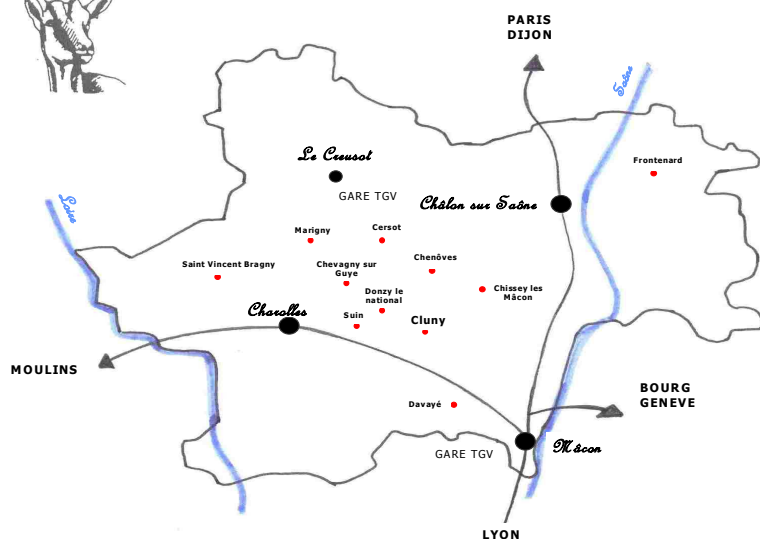
GIE CAPRIFERM

CONTRAINTES

- Difficulté d'organisation
- Règle de répartition des apports
- Besoin d'harmoniser les fromages



GIE CAPRIFERM



CAPRIFERM
Bourgogne, caractère et qualité
Au cœur d'un fromage fermier

LES PRODUCTEURS

LA TOUR - Le plus grand de sa catégorie. Le temps est son allié. Elle se déglace lors de casse-croûte servie sur une large tranche de pain de campagne.

AOP Mâconnais - Petit fromage affiné à pâte lisse et ferme, de forme tronconique pyramidale, exclusivement dans le Mâconnais. Il reste incontournable au mâchen du vigneron.

AOC CHAROLAIS - Sa forme caractéristique haute et légèrement bombée comme un tonnellet, sa pâte merveilleuse, sa saveur douce, font de ce fromage une véritable gourmandise.

BOUTON DE CULOtte - La bouchée d'un fromage gourmand. Derrière le fleur, il nous révèle toute sa palette d'arômes.

TOUS NOS FROMAGES SONT FABRIQUÉS AU BON LAIT CRU DE NOS CHEVRES.

GIE CAPRIFERM
71 380 CHENOVES
Tél. 03.85.44.02.92 - Fax. 03.85.44.06.82
lacharme.michel@wanadoo.fr