

La chèvre au Néolithique Est-ce un sujet? Oui? Non?

Philippe LACROIX

21 Septembre 2007 –

Celles sur Belle

Sahara et Maghre



La domestication animale, c'est quoi?

- Apprivoisement
- Commensalisme
- Domestication
 - définition
 - morphologie

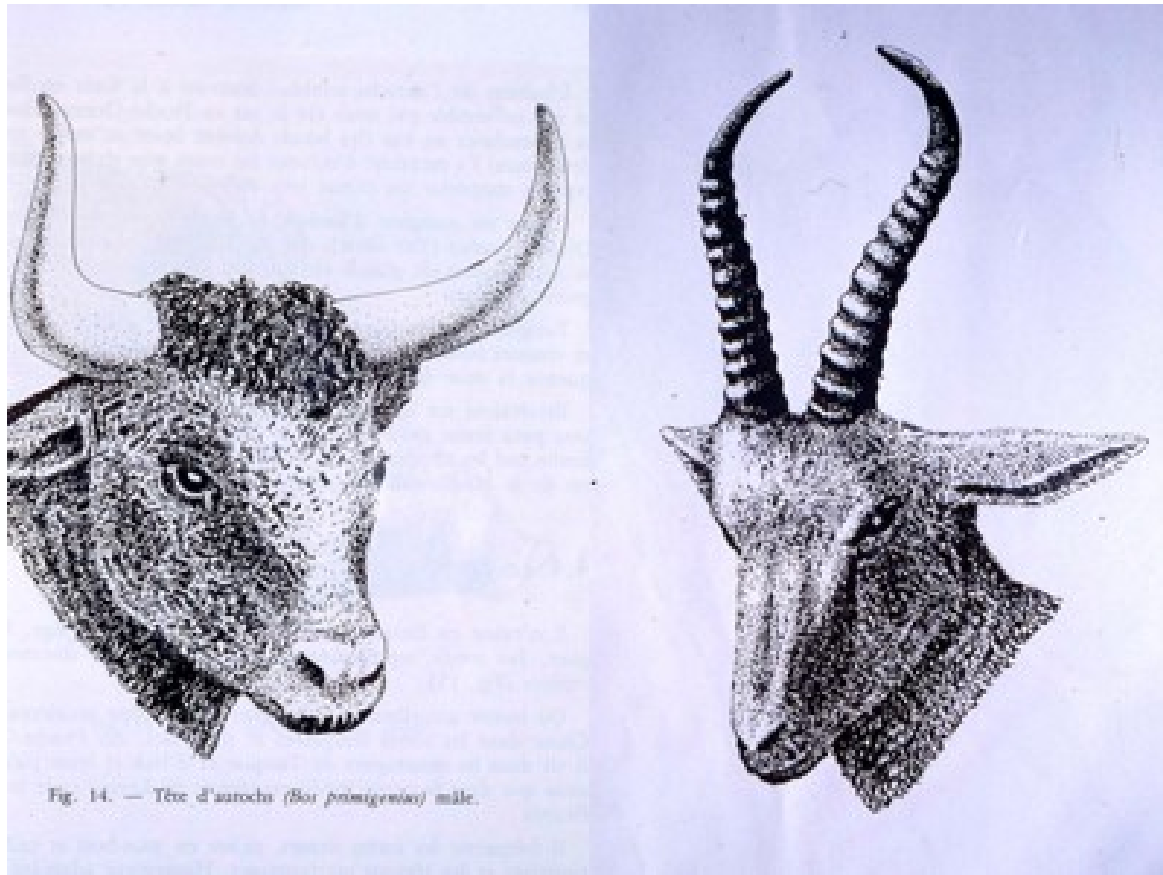
Digression

- Céréale
- Chien
- Autre foyer

Foyer proche oriental

- Condition d'émergence
 - - 12 000 - 10 300
 - - 10 300 - 8 500
 - - 8 500 - 6 900
 - - 6 900 - 5 800

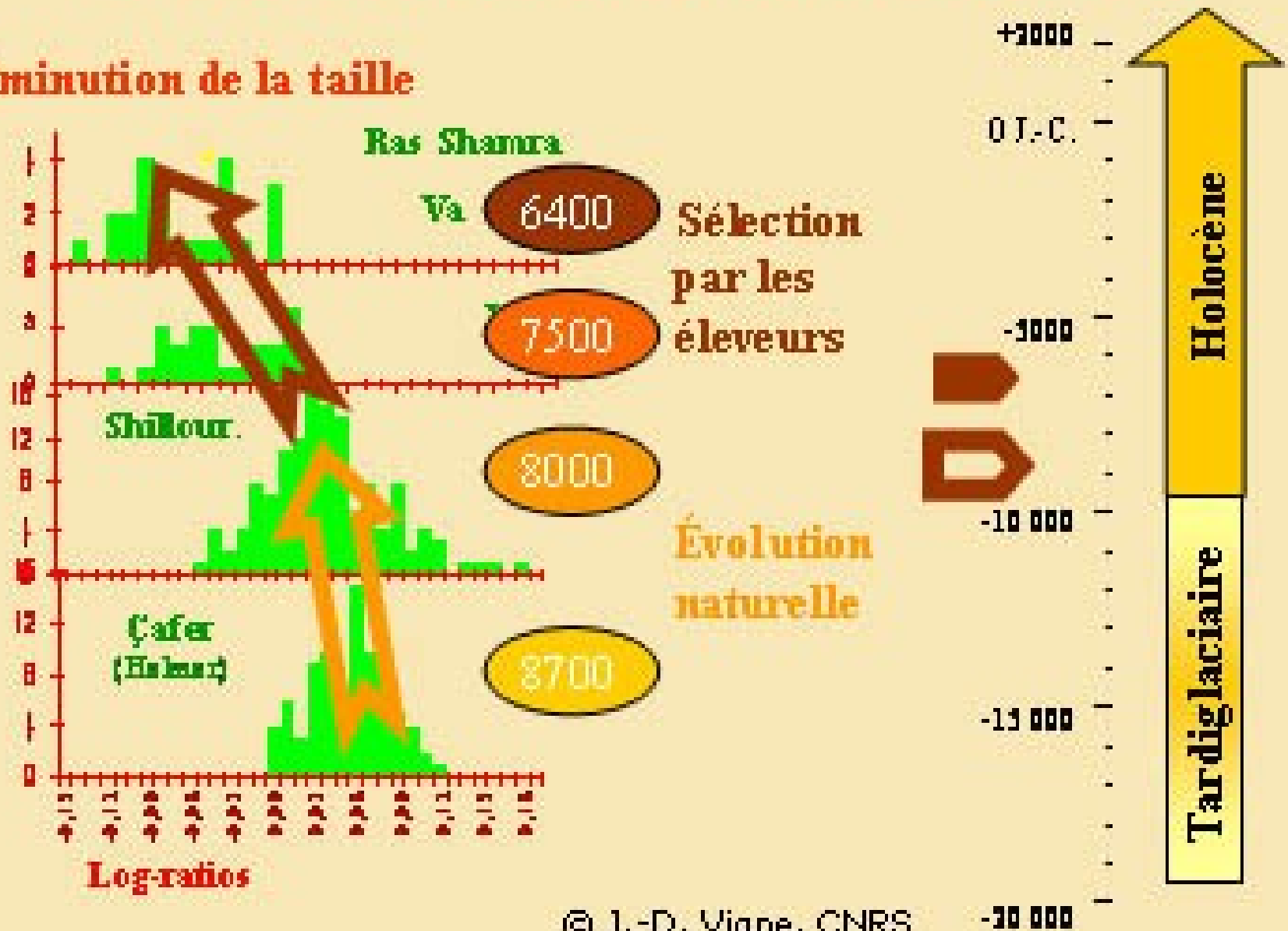
Émergence et peut-être déclin ?



- Technique agricole *abatis brûlis*
- Technique d'élevage et de production
 - Sélection?
 - Courbe d'abattage
 - Boum d'Oullen
 - Chypre

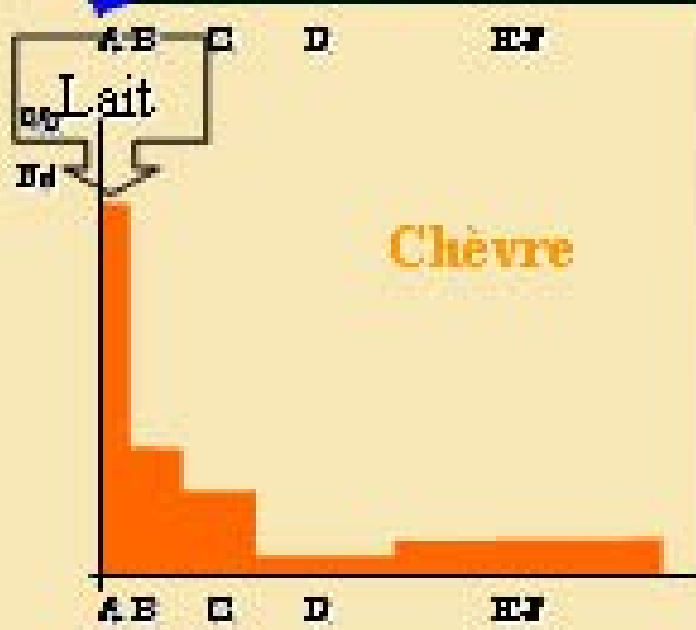
Le contrôle de la morphologie des bêtes : l'exemple du mouton au Proche Orient

Diminution de la taille

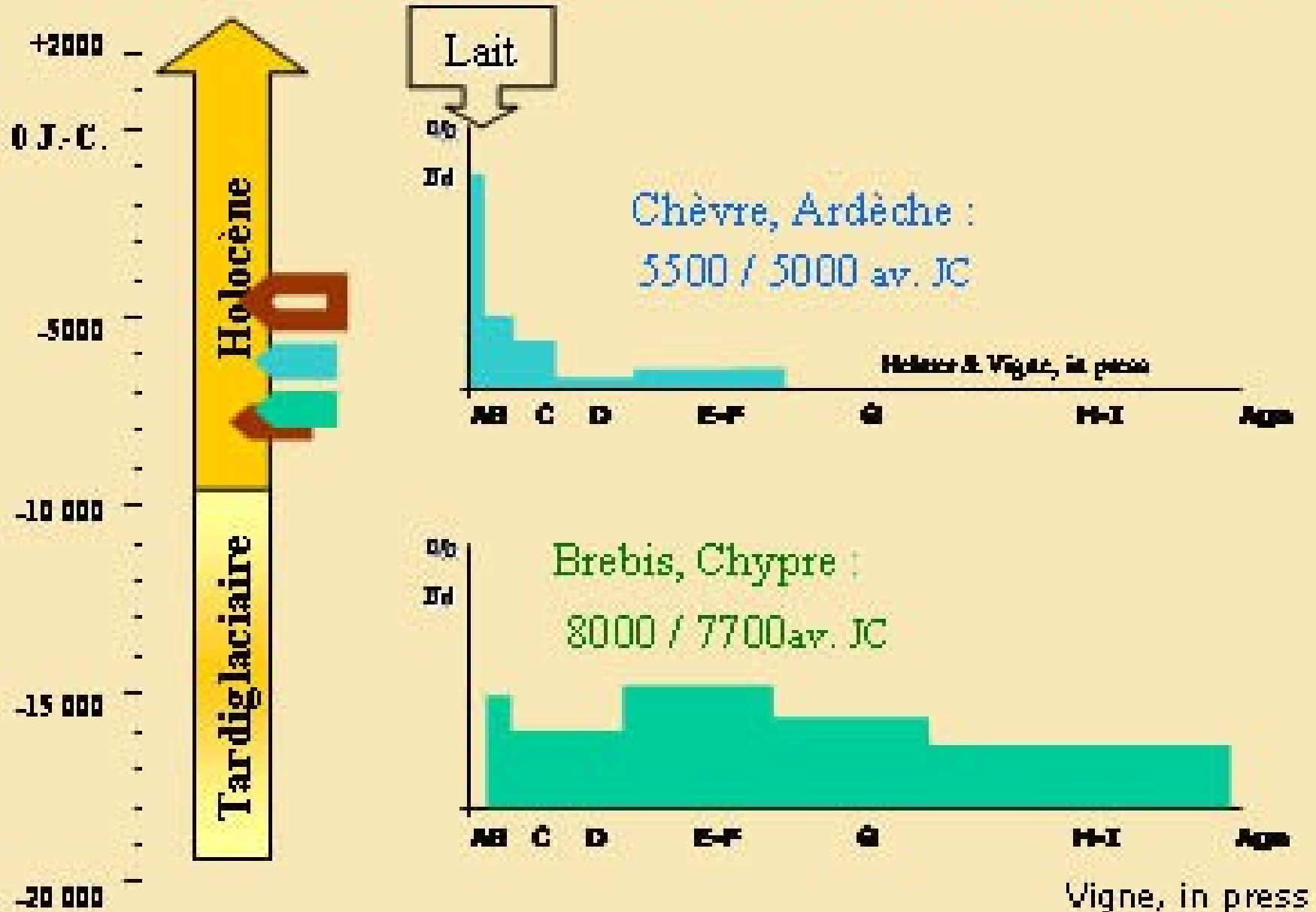


Le contrôle de la démographie des troupeaux : viande et lait

La Baume d'Oullen (Ardèche) c. 5500 cal. BC



L'exploitation du lait : était-elle pratiquée dès l'origine ou est-elle une invention tardive ?



Domestication – production laitière?

- Production laitière → boum démographique



Picto Poitou Charentais

- Quelques sites dans la région
 - Diminution du cheptel caprin
- La chèvre nourricière

***Longeville-sur-Mer ; le Rocher : empreintes de bovidés et d'ovicapridés sous la plage actuelle.
In : Les premiers paysans du Golfe. Le néolithique dans le Marais Poitevin sous la direction de Roger Joussaume.***



**Fragment de faisselle,
Néolithique récent - final Narçay (79)**

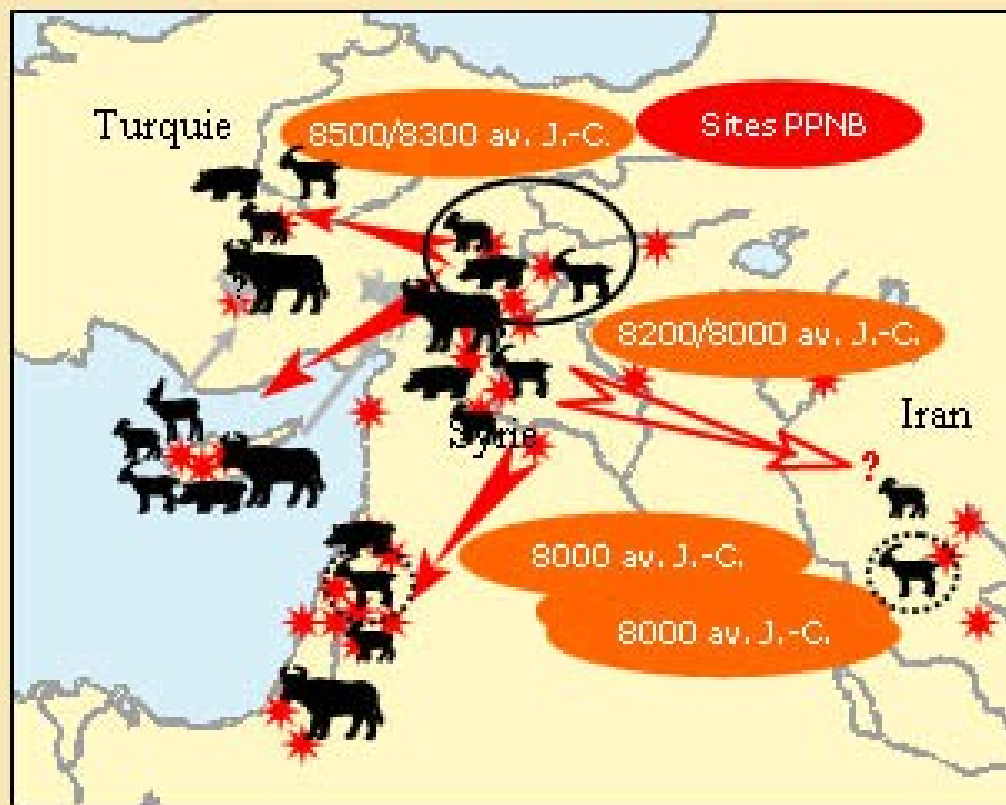


Merci de votre attention !

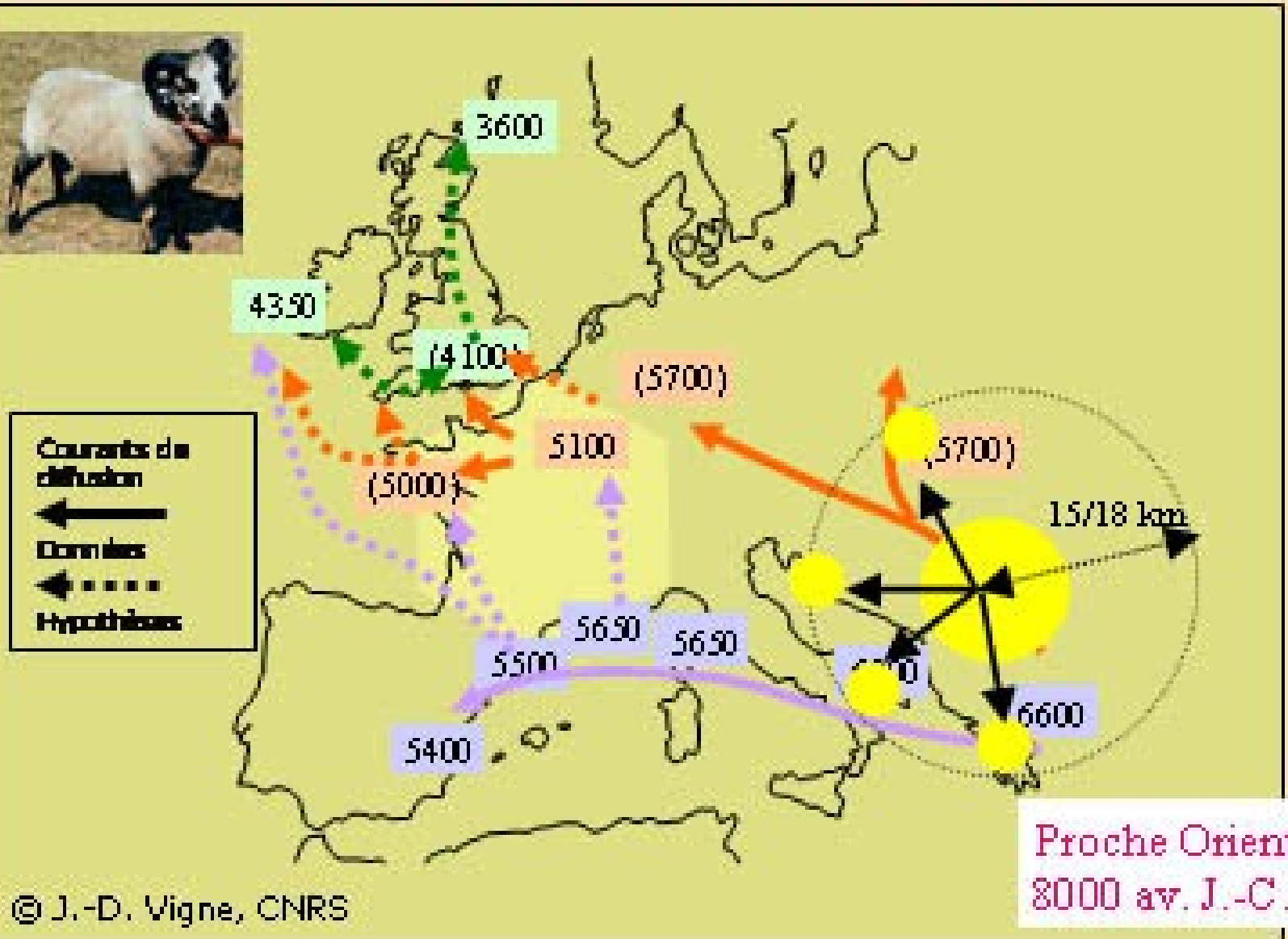


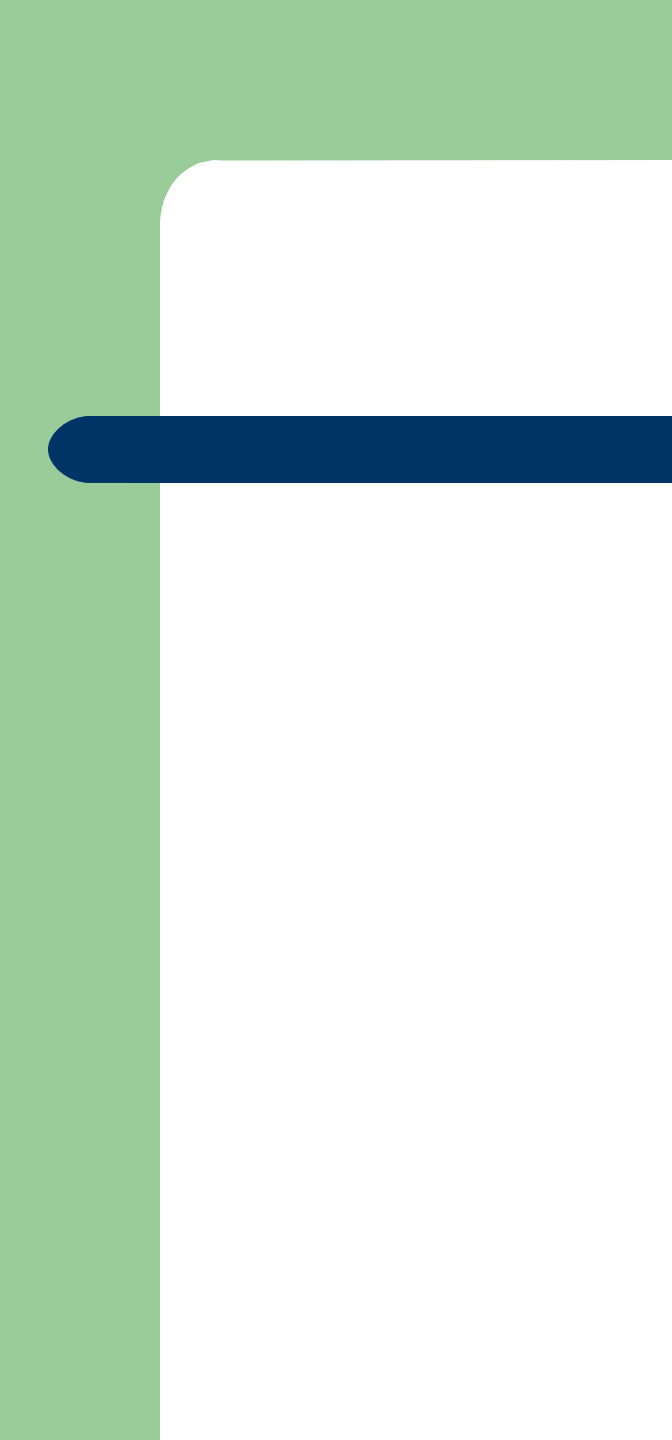
de – 8.500 à – 7.000, la domestication gagne le Proche Orient

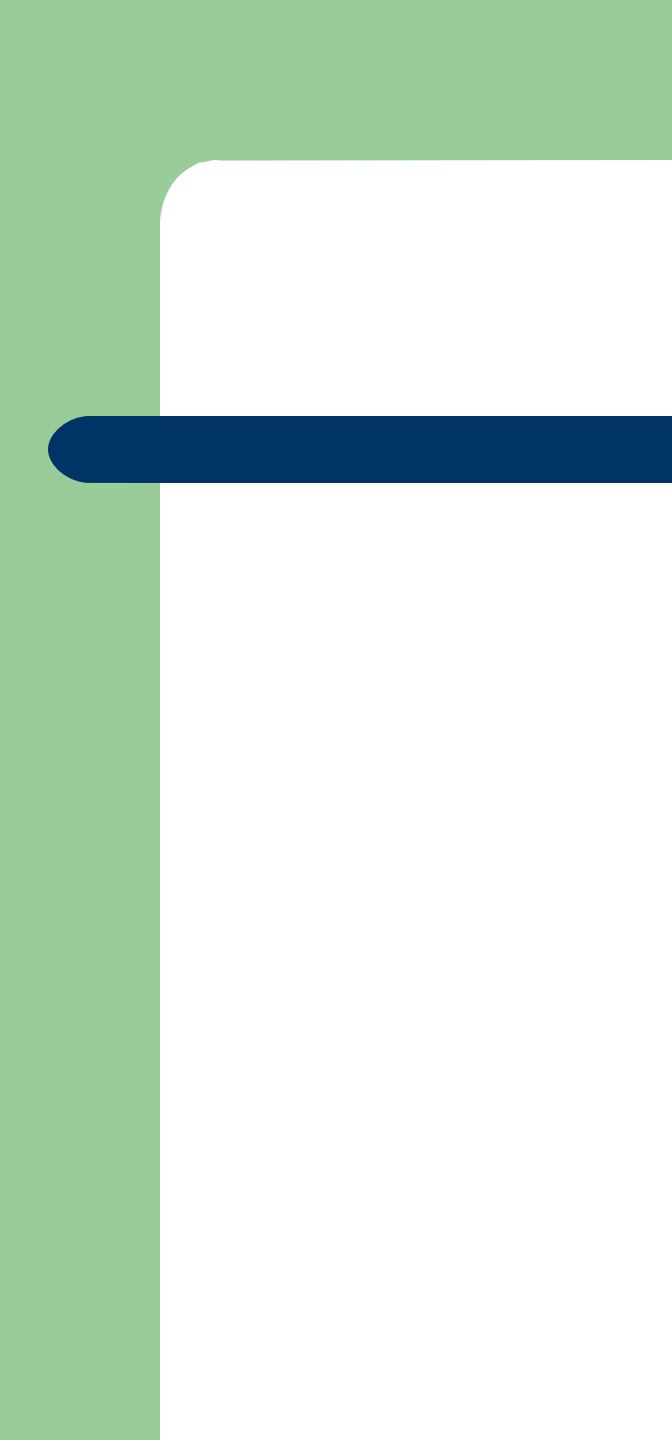
Le plus ancien foyer de domestication :
Proche Orient, 8500 à 7000 av. J.-C.

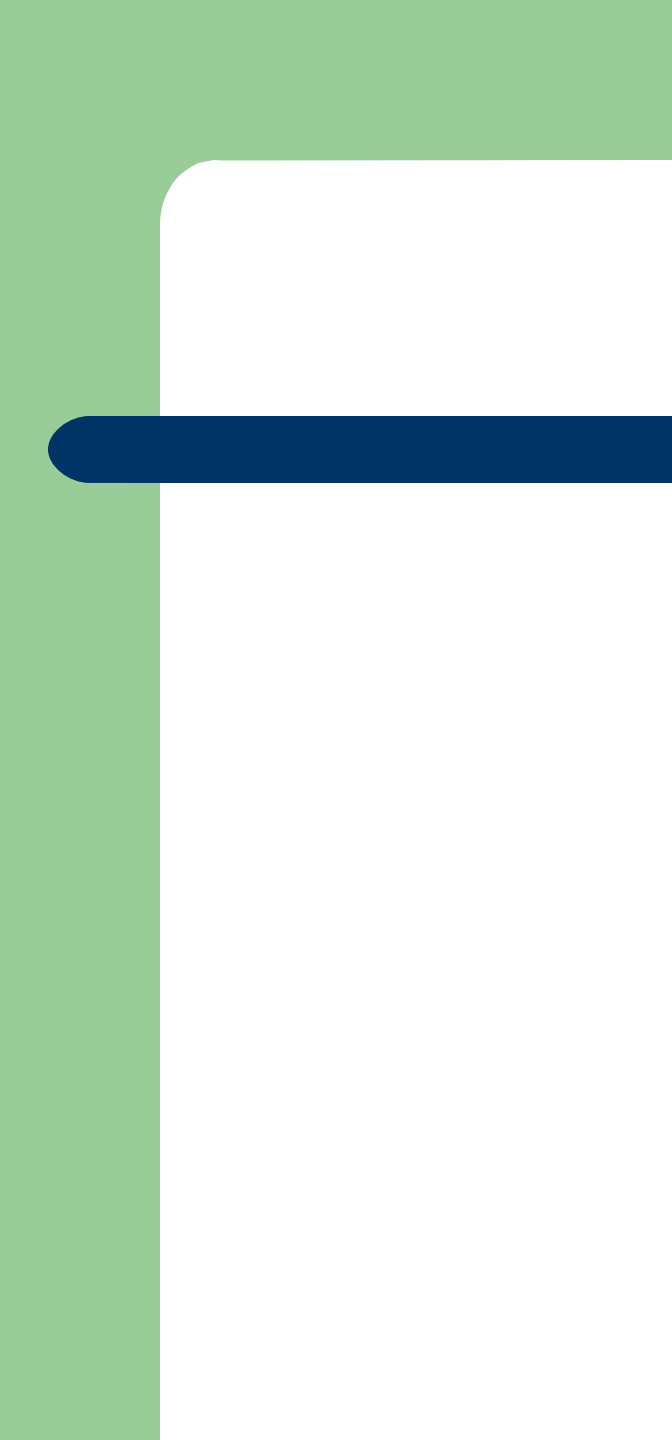


Diffusions de l'élevage en Europe









- Illustration graphique

