

1929

*L'élevage*

*de la Chèvre*



00:00 / 19:10



ina.fr



1929

Film exécuté sous la direction  
de M<sup>r</sup> LEROY  
Chef de travaux  
à l'Institut Agronomique.

*Scénario de Jean Brérault*

*Opérateur: Marcel Rebière*

ina.fr

1929

Collection  
du Ministère de l'Agriculture

ina.fr

1929

Trop souvent  
la chèvre est mal soignée  
mal nourrie.

Conséquences: maigreur.

Pis peu développé. Lait rare.



00:16 / 19:10



ina.fr



1929

# RACES FRANÇAISES

*Chèvre alpine*  
Très bonne laitière.

ina.fr

1929

*Chèvre pyrénéenne  
rustique.*

*Longs poils soyeux.*

*Lait gras.*

*Mille litres par an*

[ina.fr](http://ina.fr)

1929

Chèvre Poitevine.

Elle vit surtout aux champs.  
Son lait n'est pas abondant,  
mais on en fait d'excellents  
fromages.

ina.fr

1929



ina.fr



1929

Une chèvreserie moderne.

ina.fr

1929



ina.fr

1929



05:12 / 19:10



ina.fr



1929

Troupeau de plaine  
(Poitou)



08:46 / 19:10



ina.fr



1929



ina.fr

1929



ina.fr

1929



ina.fr

L'élevage de la ch



1929



ina.fr



1929

Le fromage de La Mothe  
s'affine au *haloir*.

ina.fr

1929



ina.fr

1929

On prépare aussi  
de la «pâte à fromage».

ina.fr

1929



Préparation des "chabichous"



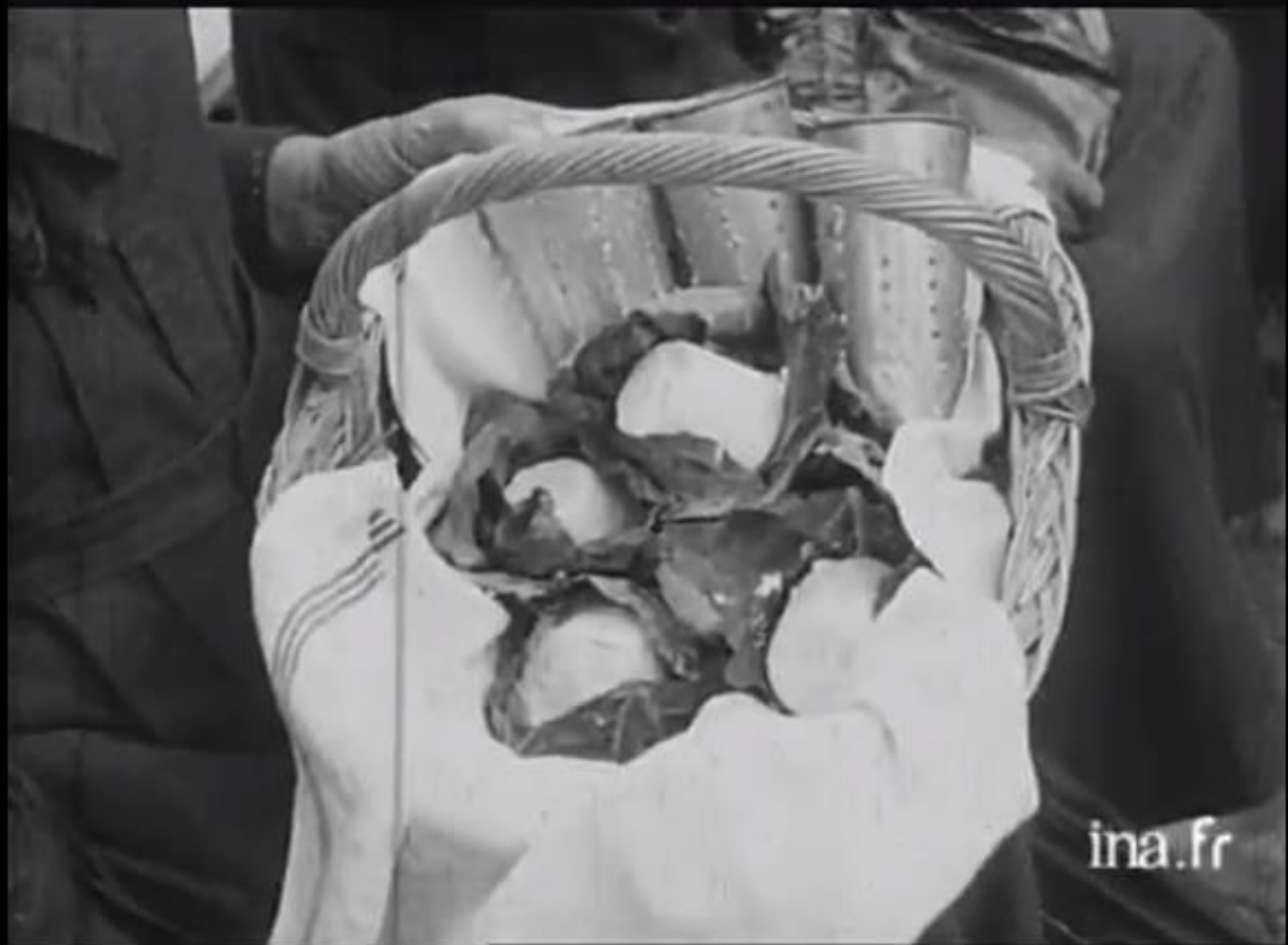
ina.fr

1929



ina.fr

1929



ina.fr

1929

CHABICHOU



ina.fr



1929



ina.fr



1929



ina.fr



17:52 / 19:10



1929



ina.fr

1929



ina.fr